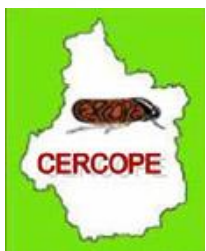


# Atlas Des Libellules du Loir-et-Cher

## ADELI41

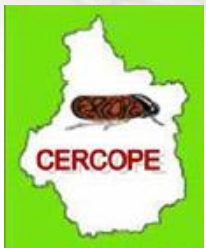


Bilan de l'année 2020 et perspectives 2021



# 8 associations participent à cet Atlas...

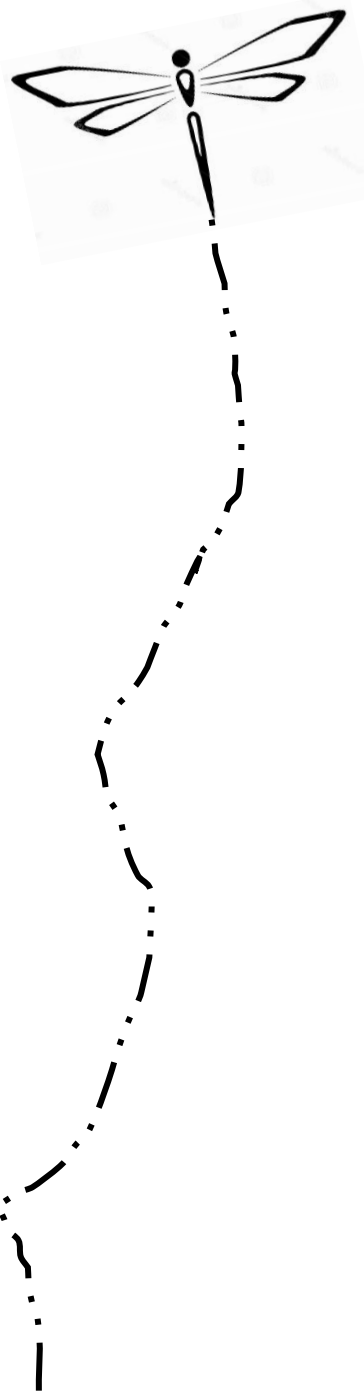
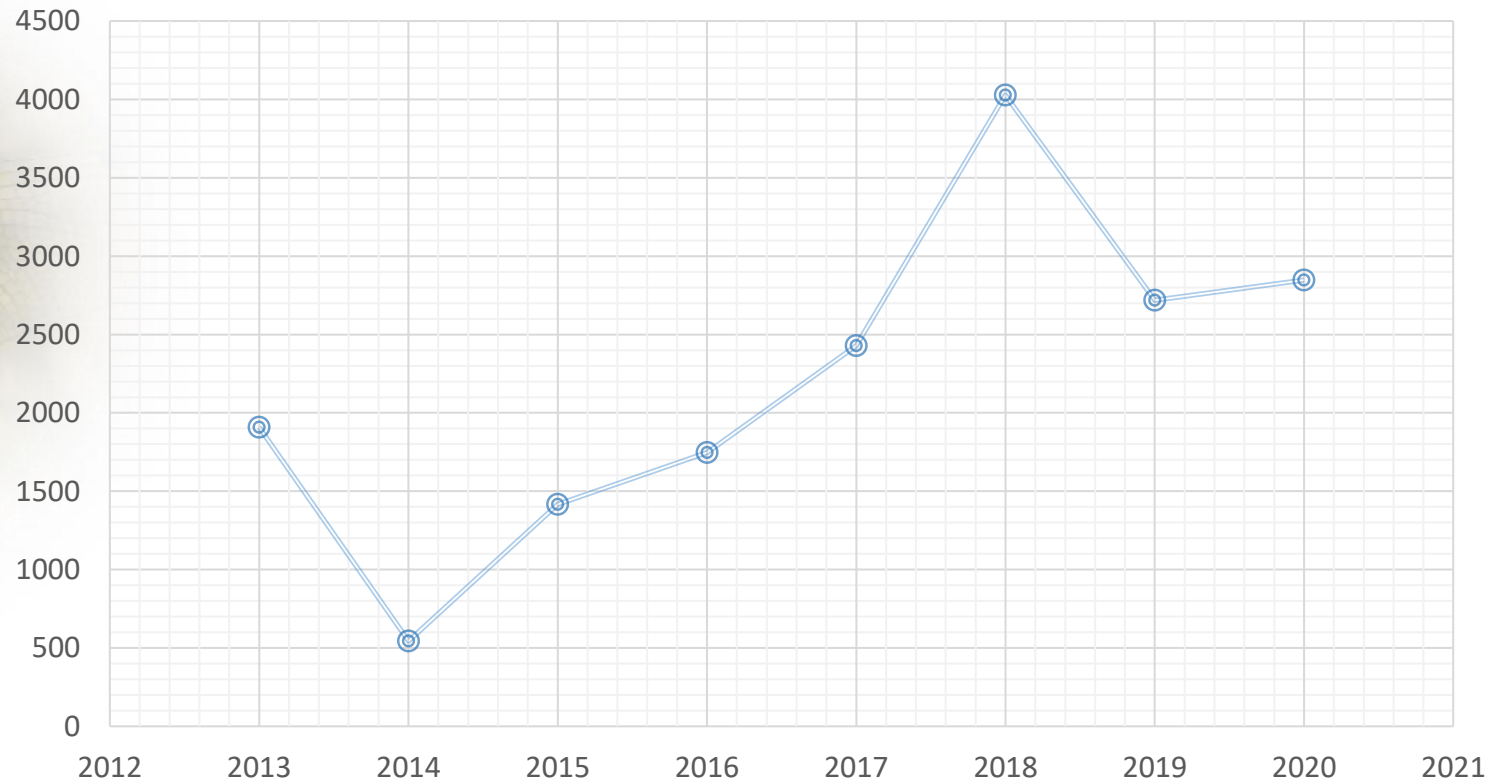
CERCOPE/CDPNE/Conservatoire d'espaces naturels de Loir-et-Cher/  
Loir-et-Cher Nature/Maison de la Loire du Loir-et-Cher/Perche Nature/  
Société d'Histoire Naturelle et d'Anthropologie de Loir-et-Cher/  
Sologne Nature Environnement



# 2020, quatrième année de prospection

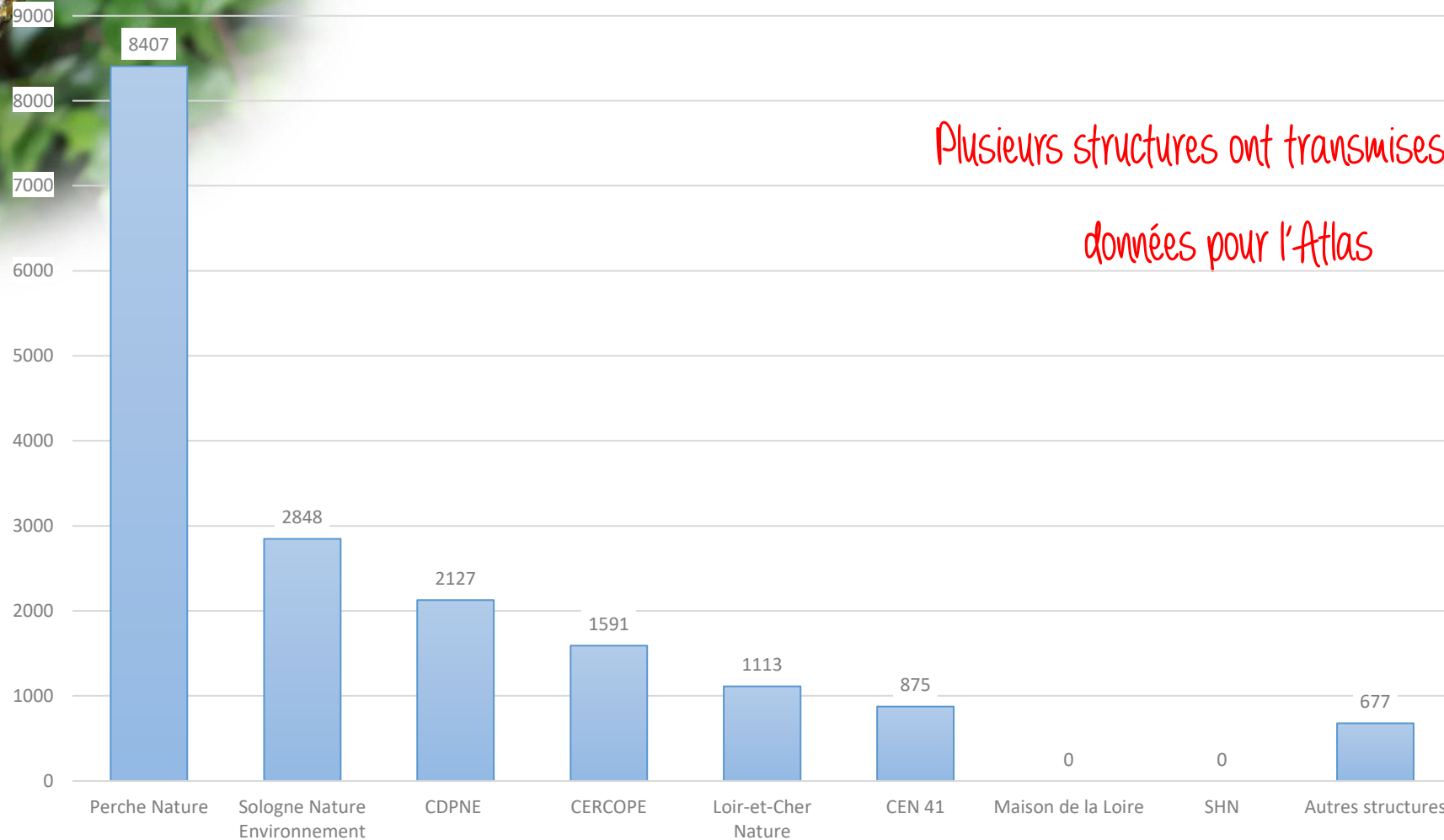
- **17 638** données depuis 2013 pour **59** espèces

Nombre de données récoltées par année

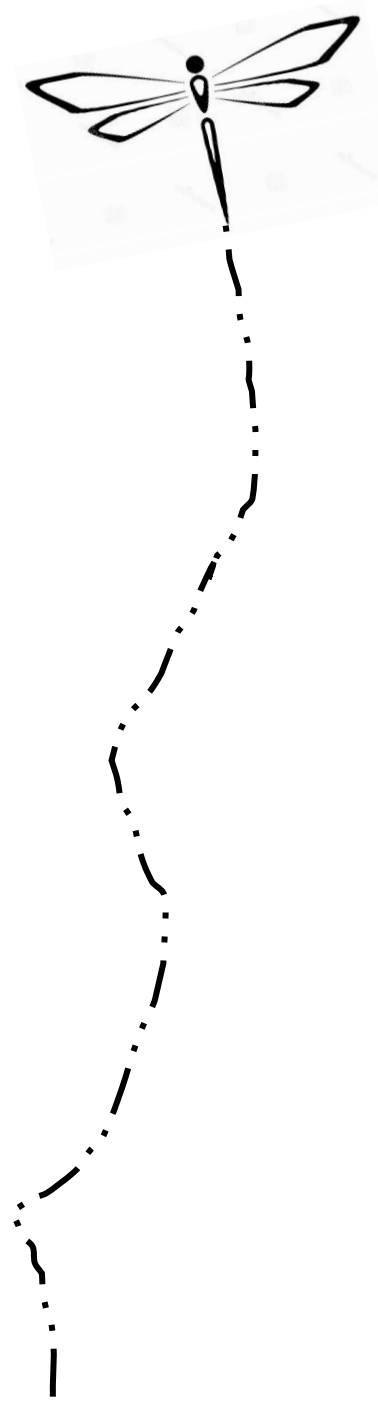


# Un atlas multi-structures...

Nombre de données par structure



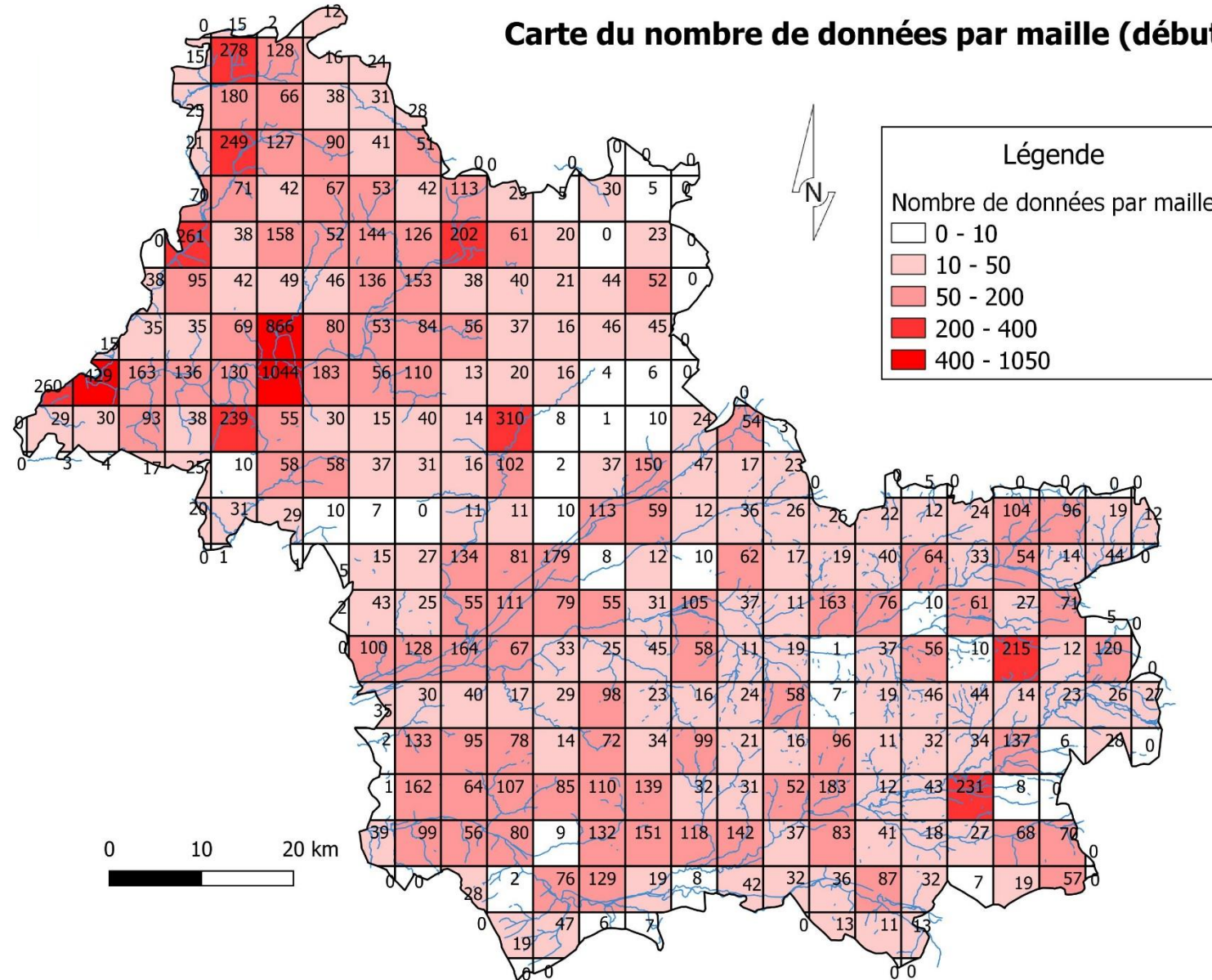
Plusieurs structures ont transmises leurs données pour l'Atlas



# Des prospections hétérogènes...

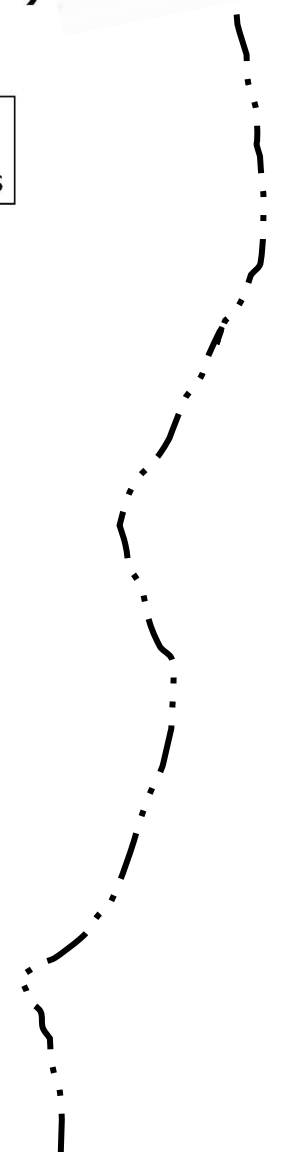
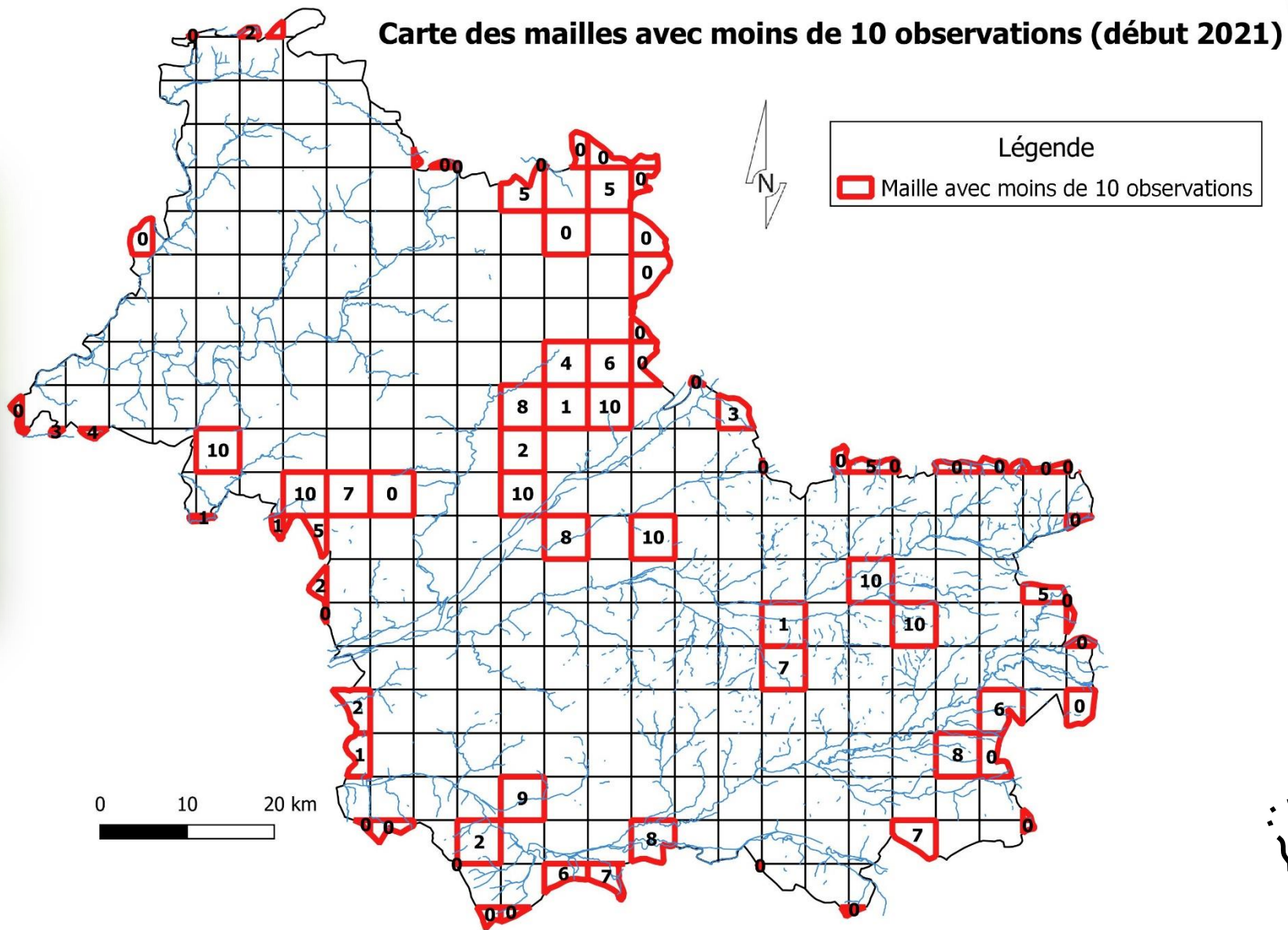


Carte du nombre de données par maille (début 2021)



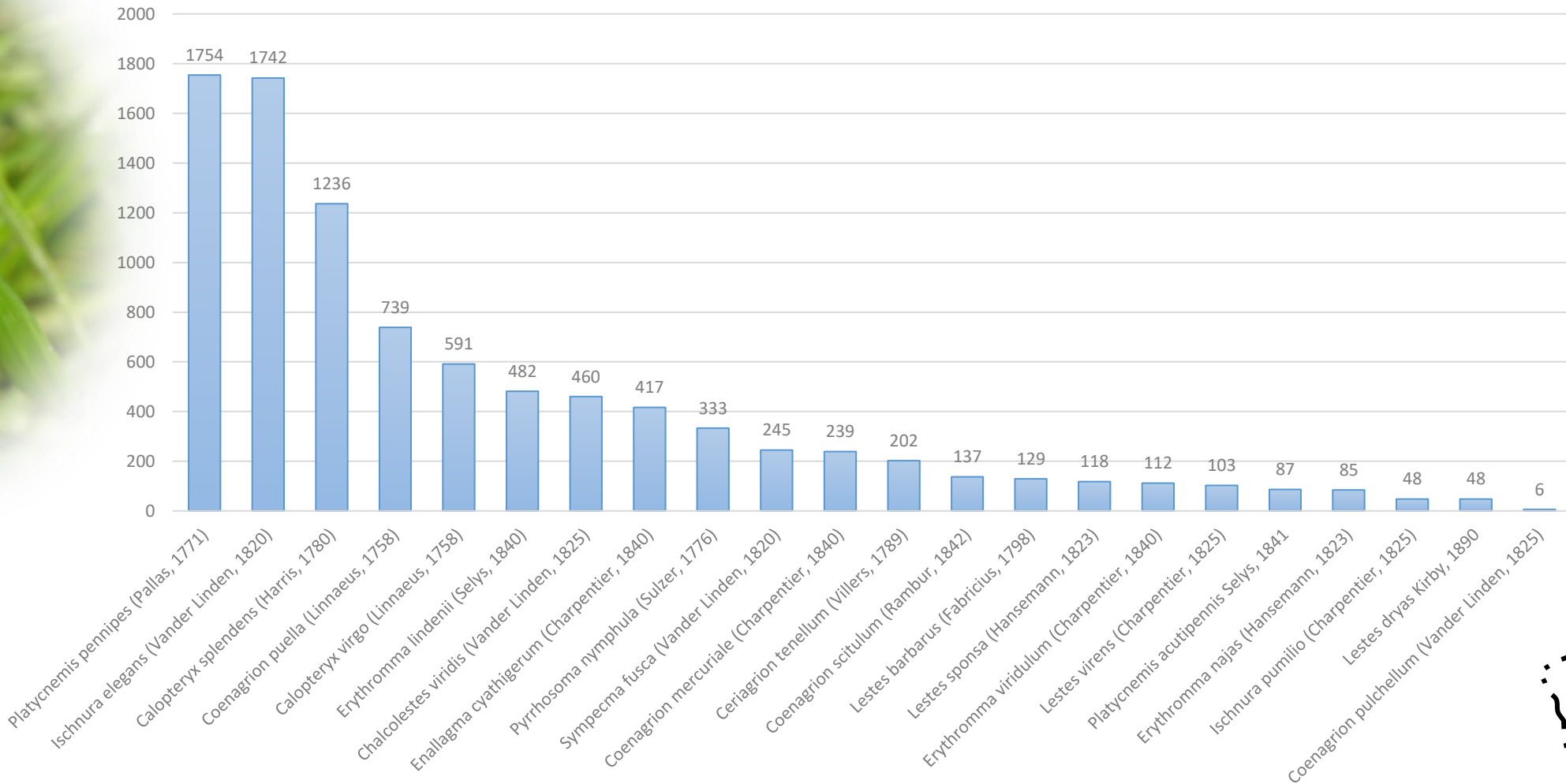


# Des lacunes sur certaines mailles...



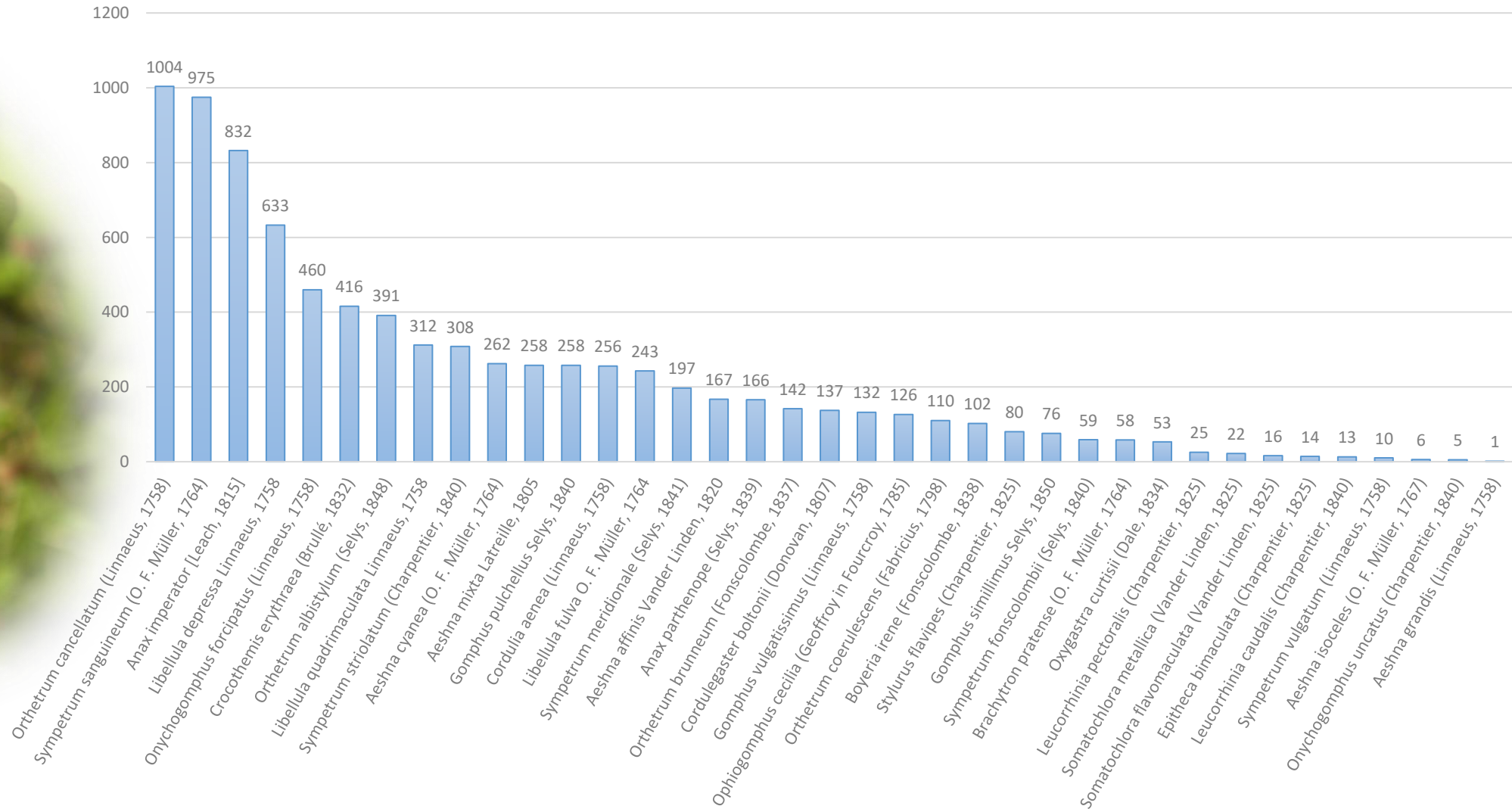
# Demaiselles...

- Liste des 22 espèces de demoiselles mentionnées dans la base ADELI et nombre de données associées

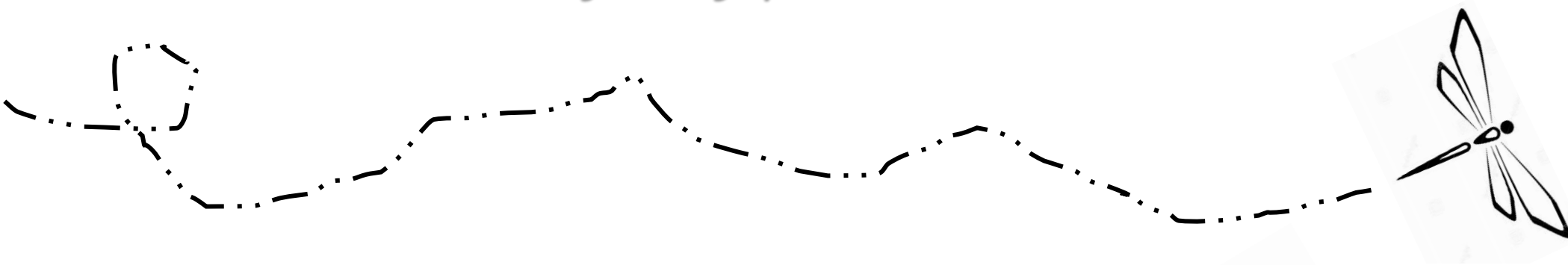


# ... et libellules

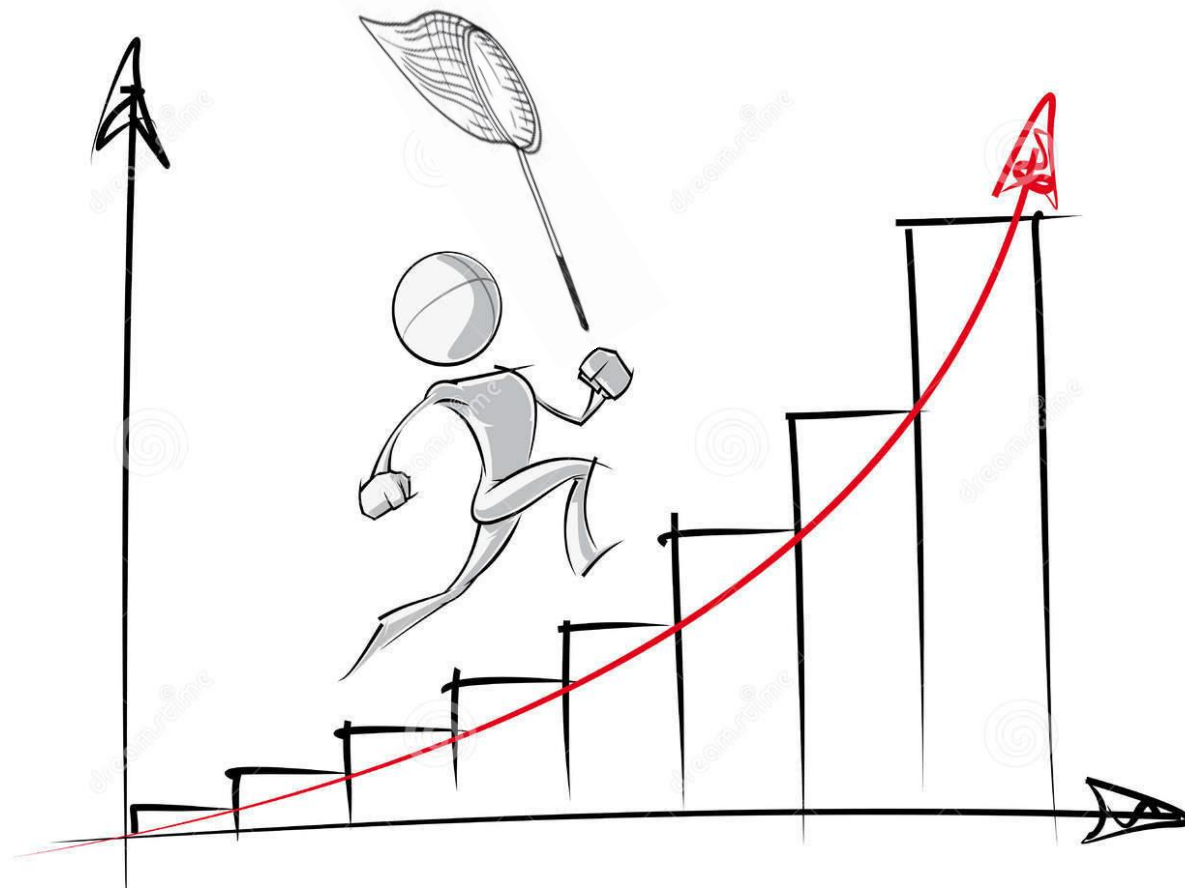
- Liste des 37 espèces de libellules mentionnées dans la base ADELI et nombre de données associées



# Objectif pour 2021

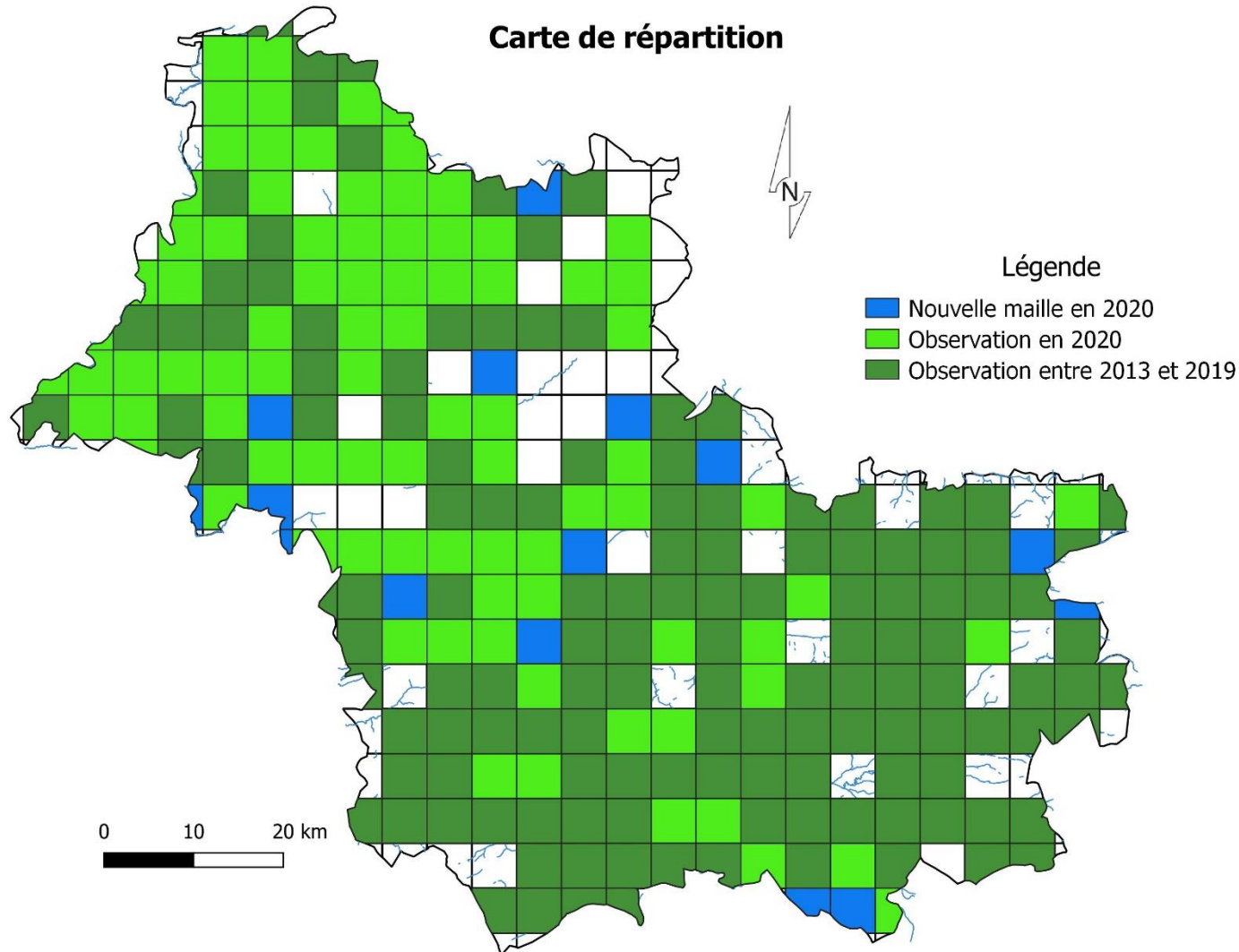


- Acquérir encore plus de données
- Prospector les rivières avec peu de données: l'Egvyonne, le Boulon, le Cosson, le Beuvron, le Conon, la Sauldre et le Cher
- Prospector les mailles avec moins de 10 observations de libellules : **80 mailles sont donc prioritaires pour 2021**
- Combler les mailles vides pour *Platycnemis pennipes* et *Orthetrum cancellatum* (les deux espèces les plus communes)



# Objectif pour 2021

- Compléter les mailles vides c'est-à-dire prospecter les mailles qui n'accueillent pas *Platycnemis pennipes* et *Orthetrum cancellatum* (les deux espèces les plus communes)

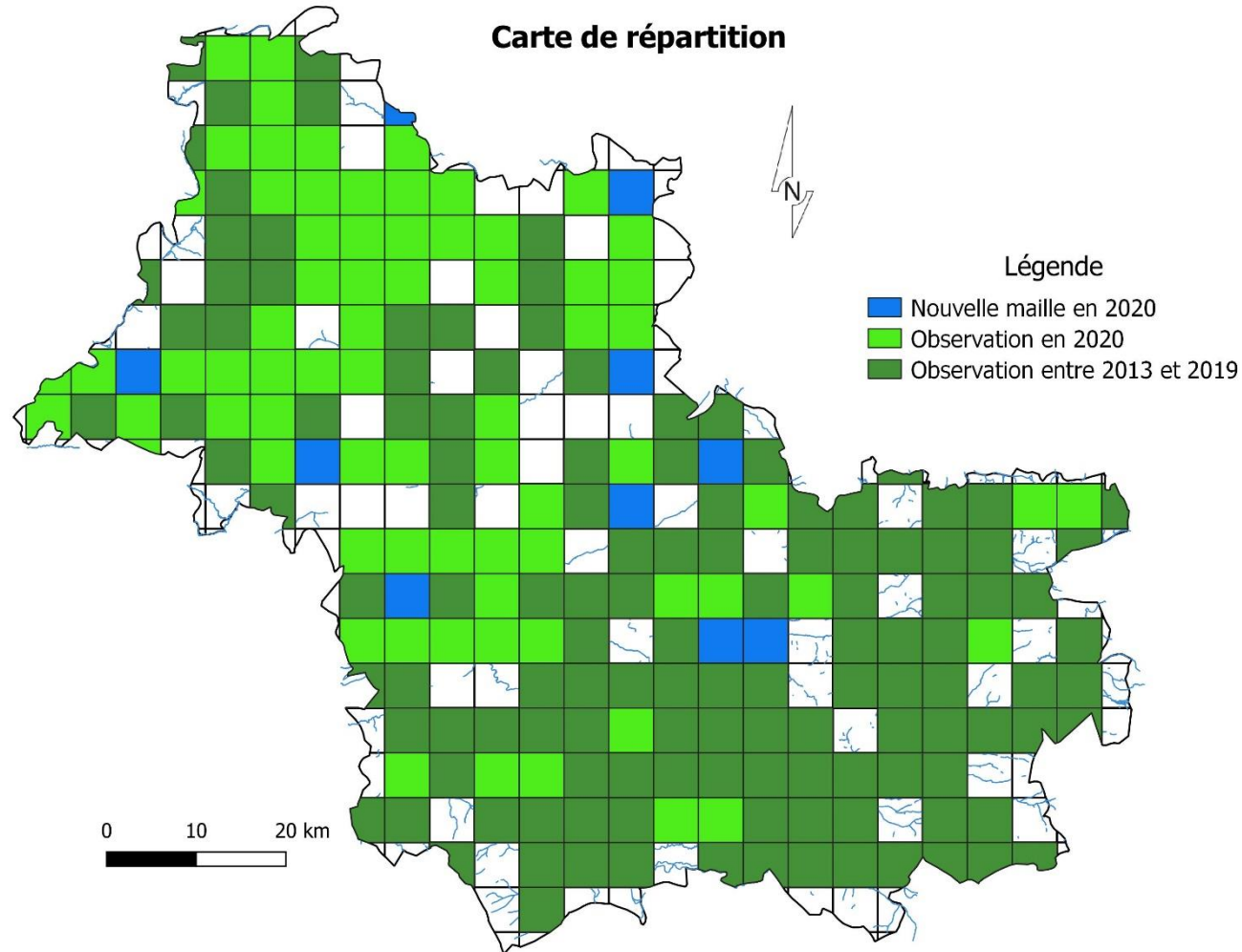


*Platycnemis pennipes*



# Objectif pour 2021

- Compléter les mailles vides c'est-à-dire prospecter les mailles qui n'accueillent pas *Platycnemis pennipes* et *Orthetrum cancellatum* (les deux espèces les plus communes)

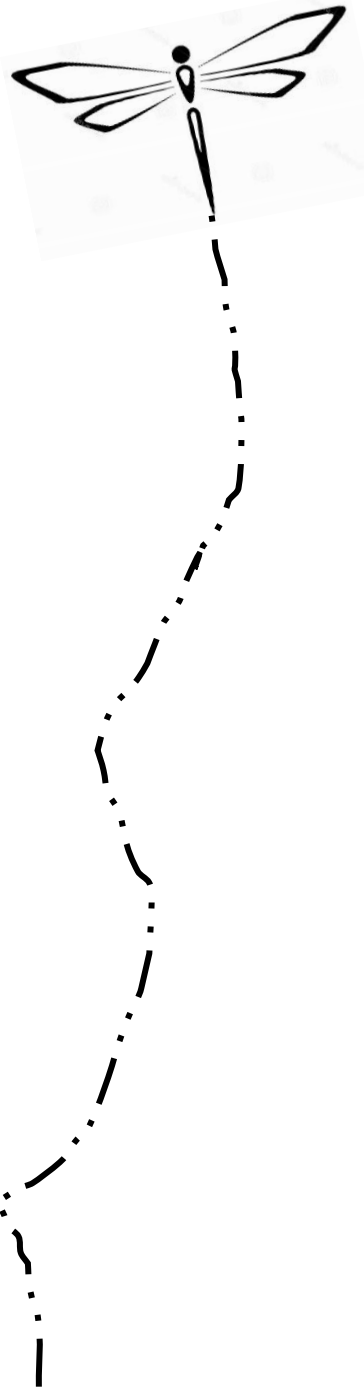


*Orthetrum cancellatum*



# Conclusion

- Un grand MERCI à tous les bénévoles qui ont participé à cette quatrième année de l'atlas (prospections naturalistes, coordination du projet,...). Nous vous espérons encore plus nombreux cette année.
- Si vous observez des libellules sans connaître l'espèce, n'hésitez pas à envoyer des photos!
- Si vous possédez des mares, étangs ou même un bord de rivière...vous pouvez aussi participer à ce projet en ouvrant vos portes aux naturalistes qui viendront faire des inventaires.
- Pour toutes questions, utiliser le Google groupes ADELI : [adeli41\(at\)googlegroups.com](mailto:adeli41(at)googlegroups.com) (si vous n'êtes pas inscrit contacter Florian Laurenceau ([biodiversite\(at\)perchenature.fr](mailto:biodiversite(at)perchenature.fr)))





MERCI À TOUS pour votre aide en 2020, on compte sur vous pour 2021!

L'équipe ADELI